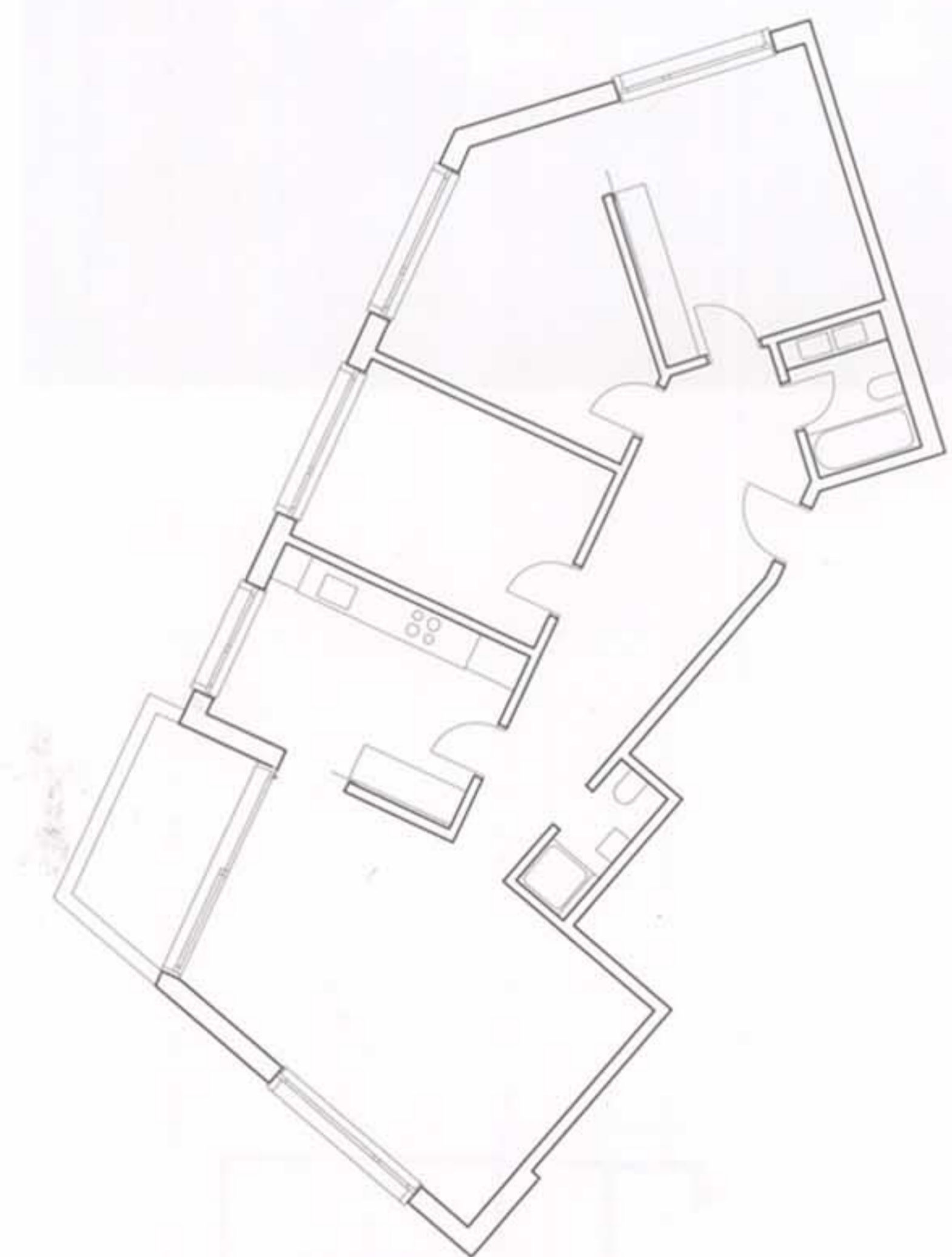


Erschließung:
Erschließungshalle mit Umgang; Dreispänner, innen liegendes Treppenhaus; Belichtung der Erschließungshalle durch Oberlicht.

Raum:
Die Wohnungen drehen sich um ein zentrales Treppenhaus mit großem Oberlicht, das die Außenform aufnimmt. Die Treppe und die Sanitärkerne als rechteckige Körper sind an das Treppenhaus angedockt. Zwischen dem Treppenhaus und der Zimmerschicht ergeben sich polygonal geformte Dielenräume, die in die großen Wohn- und Essräume führen. Im Dachgeschoss sind die Räume sternartig um das zum Entree gewordene Treppenhaus angeordnet. Die interne Erschließung der Räume funktioniert einerseits als „enfilade“ entlang der Fassade, andererseits direkt durch die Eingangshalle.

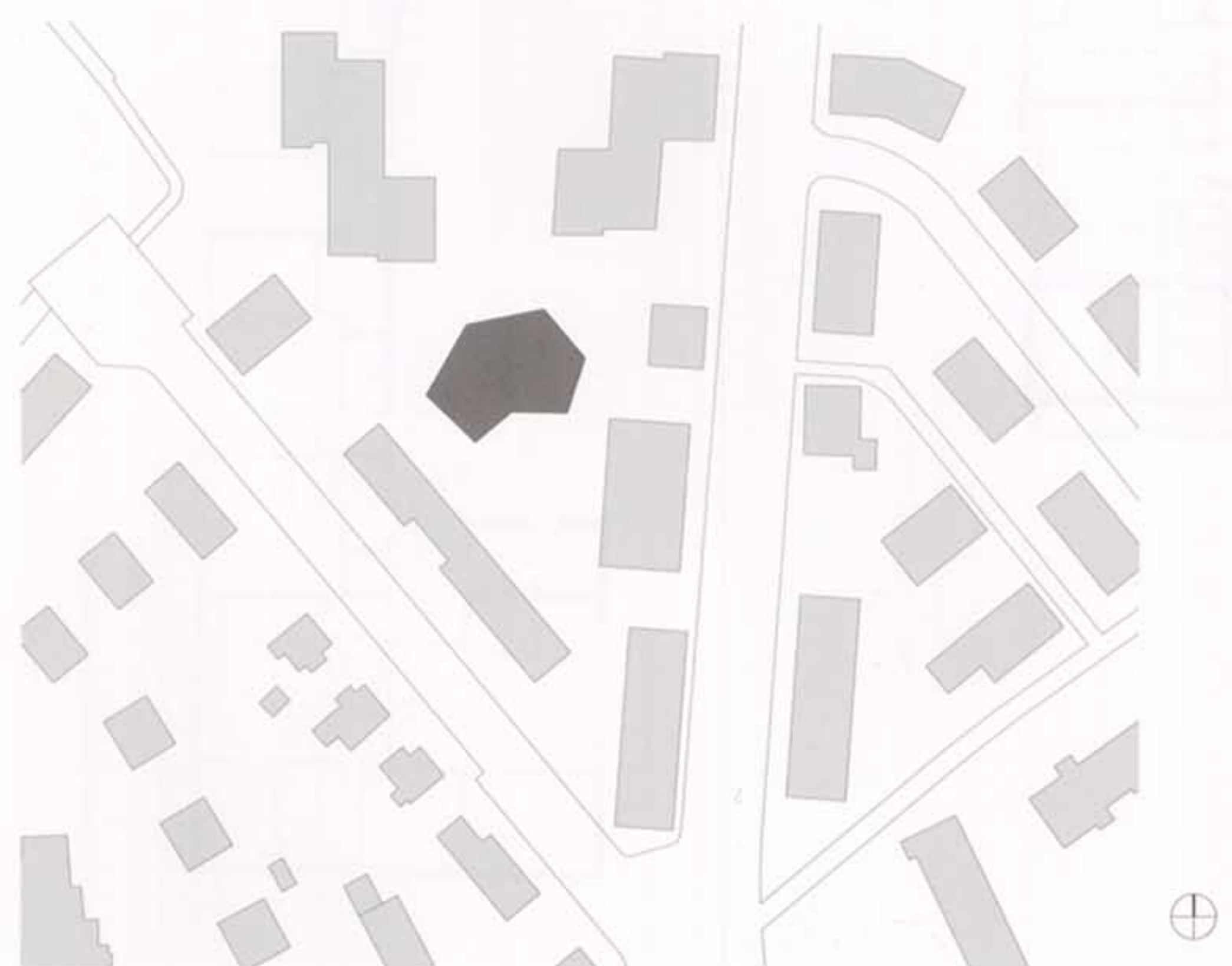
Freiraum:
Balkon, angrenzend an Wohnzimmer, Positionierung an den Ecksituationen, leicht aus der Fassade heraustretend, im Erdgeschoss Zugang zur gemeinschaftlichen Grünfläche. Umlaufende Dachterrasse bietet unterschiedlich tiefe Aufenthaltsräume.

Gestalt:
Die sonderbare Form des Solitär, die ihm seinen Namen gab, schlägt aus dem schwierigen Grundstück des spitz zulaufenden Hofes Kapital: Die sieben Seiten des polymorphen Baukörpers blicken gezielt in die Zwischenräume der engen Nachbarschaft und belassen zu einer Seite einen Rest vom Hof. Unauffällige, aber bewusst betonte Details, wie dezente Bänder im hellen Putz oder kräftige Fensterzargen aus verzinktem Stahl, lassen das Haus in seiner Umgebung aufgehen.



Exemplarische Wohnung M 1:200

Lageplan M 1:2000



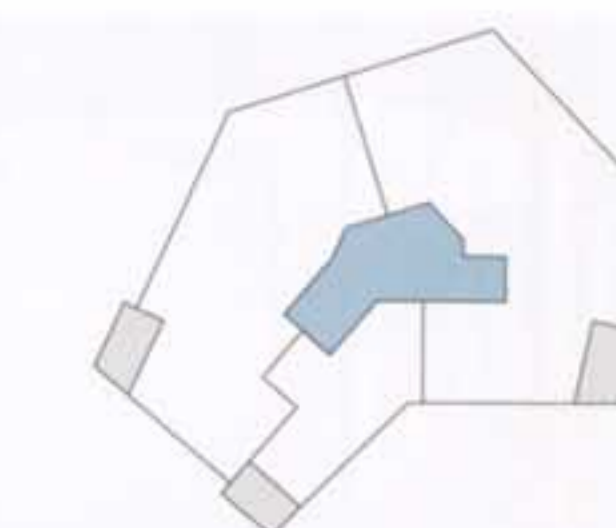
Baukörper:
Solitär, Punkthaus im Hof, 4 Geschosse und 1 Untergeschoss mit Tiefgarage, Erdgeschoss als Hochparterre, Tiefe ca. 18 m.

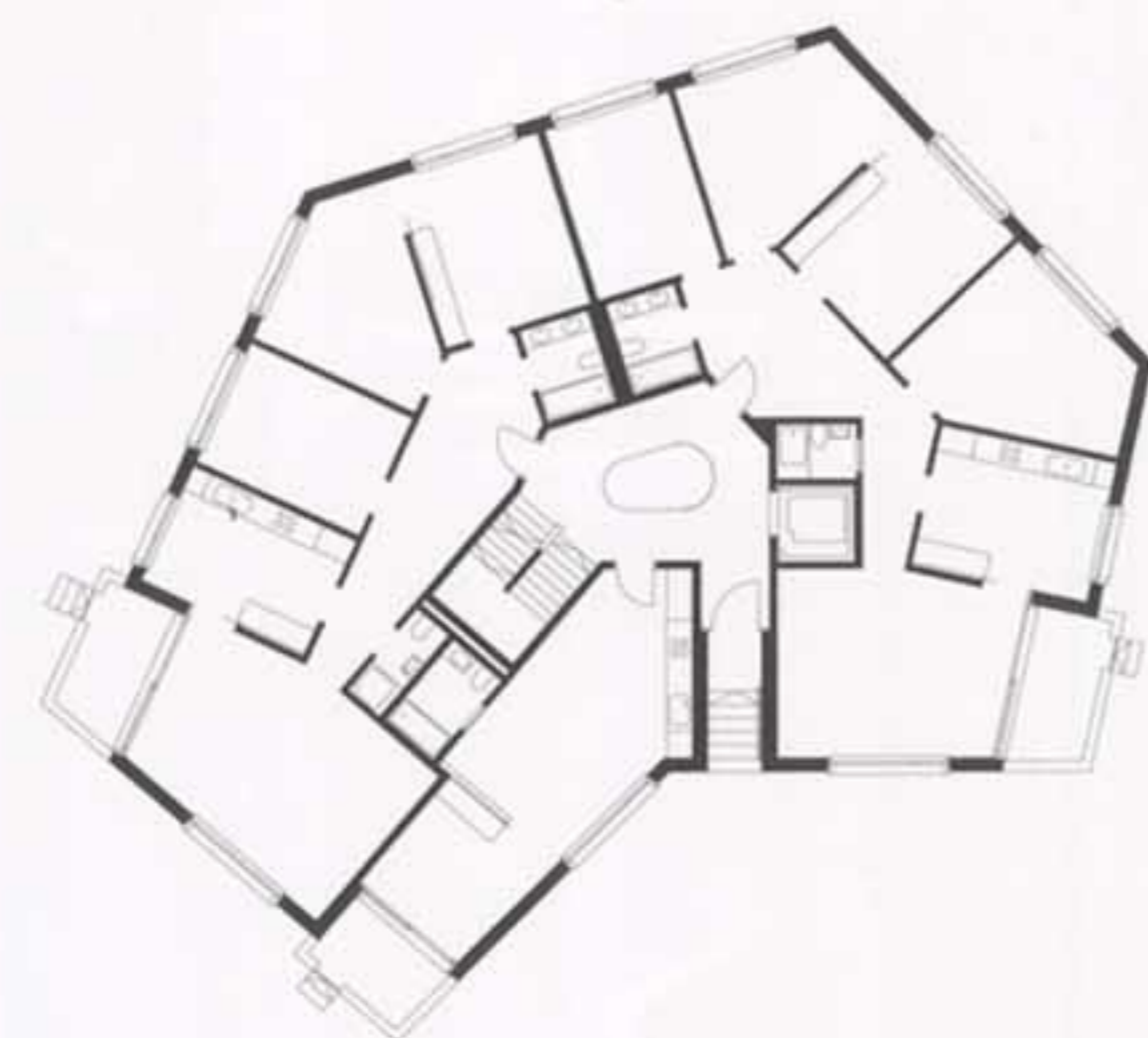
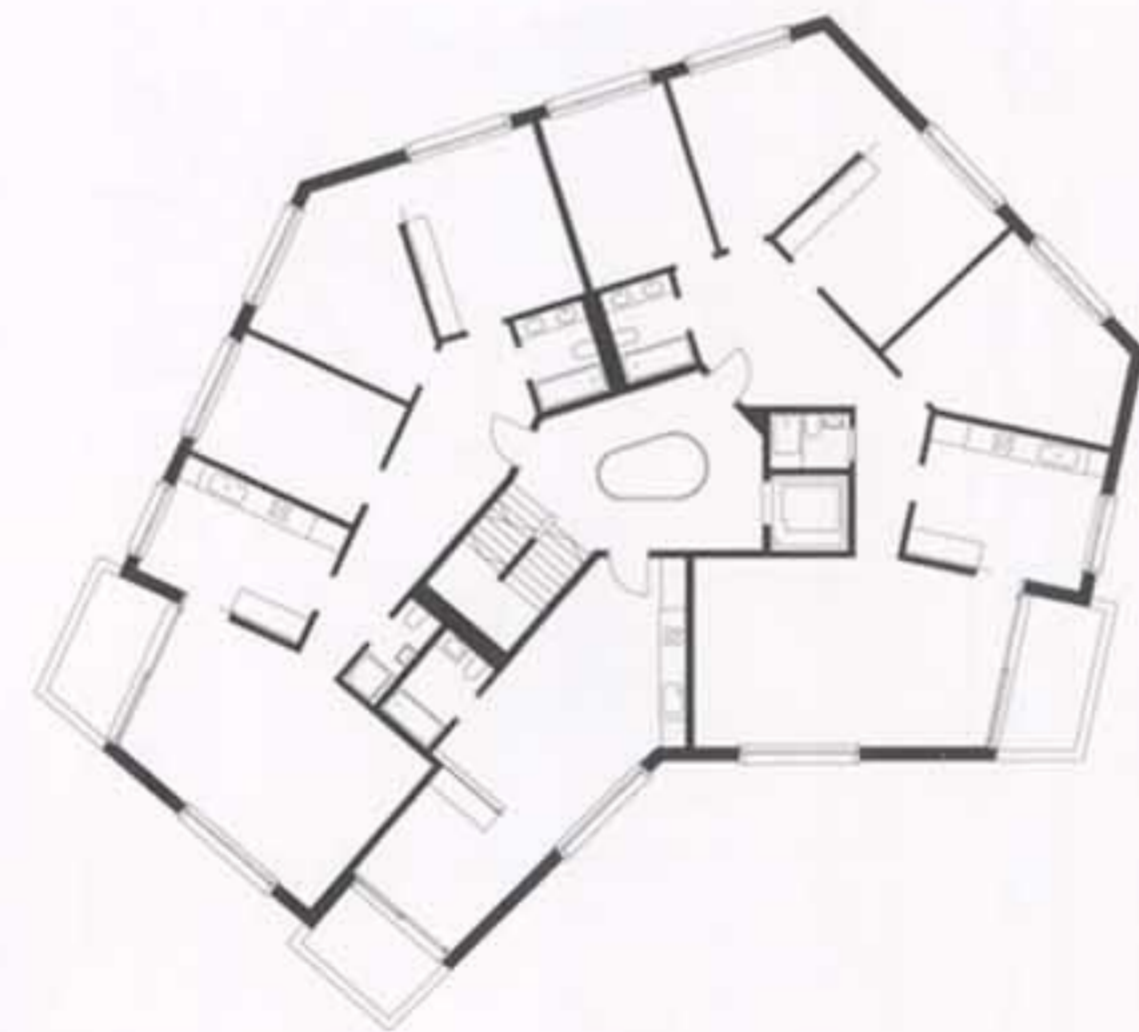
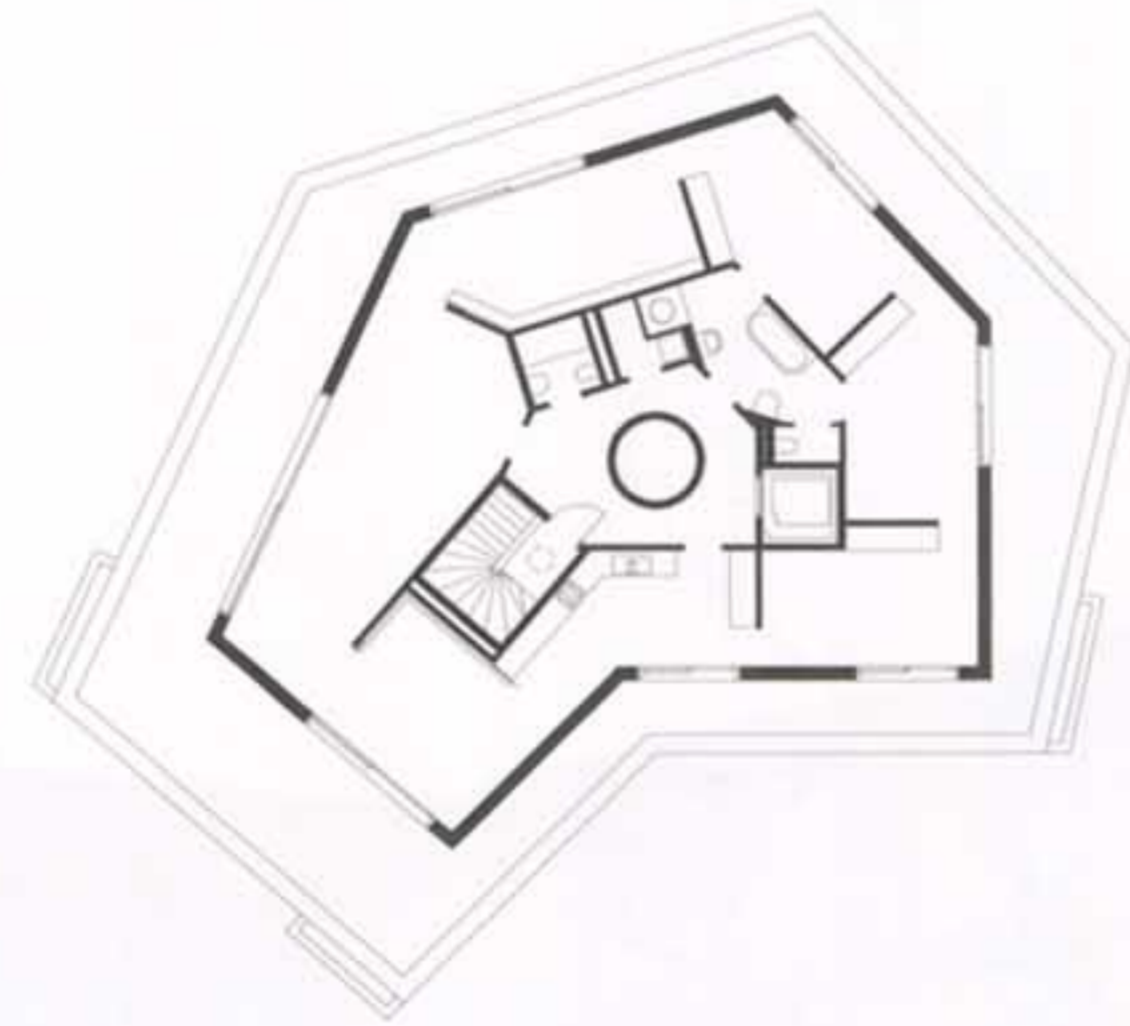
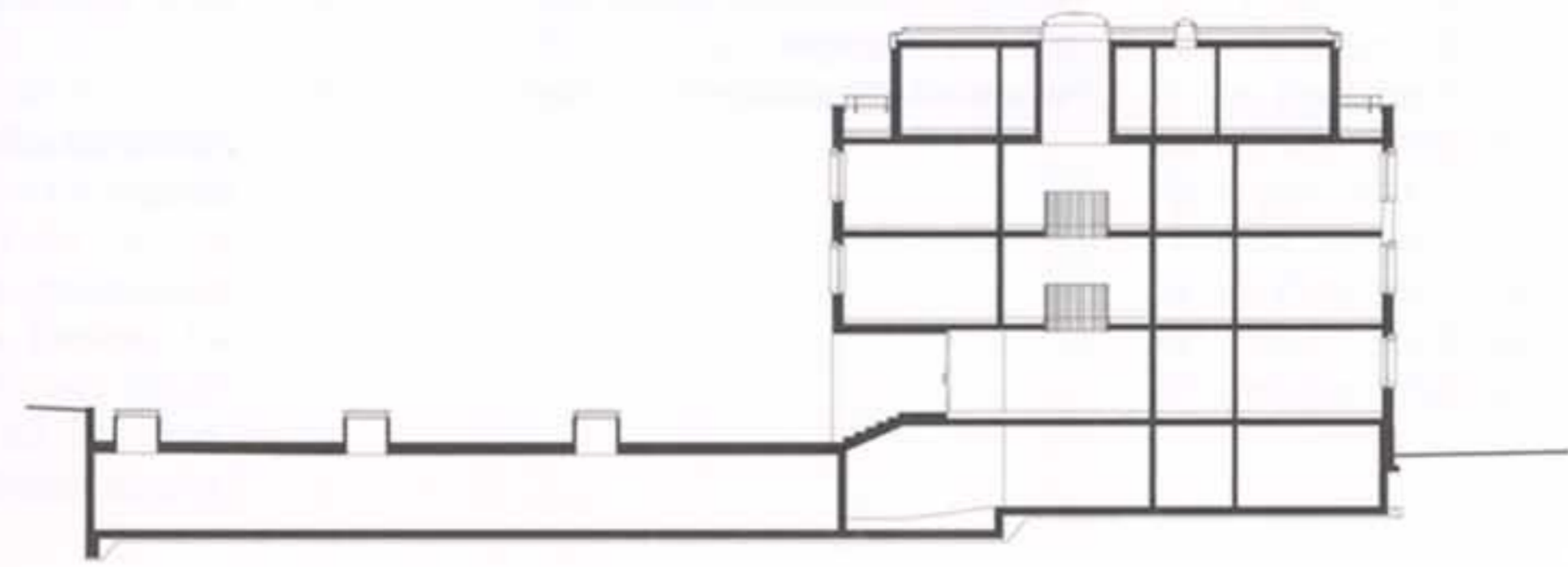
Ort:
Altstetterstrasse 278, 8047 Zürich, Schweiz

Auftraggeber:
Pensionskasse der Käppeli Unternehmungen
Fertigstellung: 2003

Wohnungen:
10 Wohneinheiten
Wohnungsschlüssel:
3 WE 5,5-Zimmer, 3 WE 4,5-Zimmer,
3 WE 2-Zimmer, Penthaus im Dachgeschoss

Zusätzliche Angebote:
keine





Querschnitt
Attikageschoss
1. Obergeschoss
Erdgeschoss
M 1:500

